



# ОБЩЕСТВО С ОГРАНИЧЕННОЙ ОТВЕТСТВЕННОСТЬЮ "ОРЕЛПРОЕКТ"

Член ассоциации "Саморегулируемая организация Гильдия  
архитекторов и проектировщиков" (ГАП СРО) ИНН 7710477231

Комплекс из 2-х многоквартирных домов, расположенных по адресу  
г.Орел, д-р Молодежи, участок 2а. 1-й этап строительства -  
многоквартирный дом корпус 2 (поз.1)

РАБОЧАЯ ДОКУМЕНТАЦИЯ

Цветовые решения фасадов

06-22-ОДСК-АР.1

Главный инженер проекта

О.В. Ильина

2024 г.

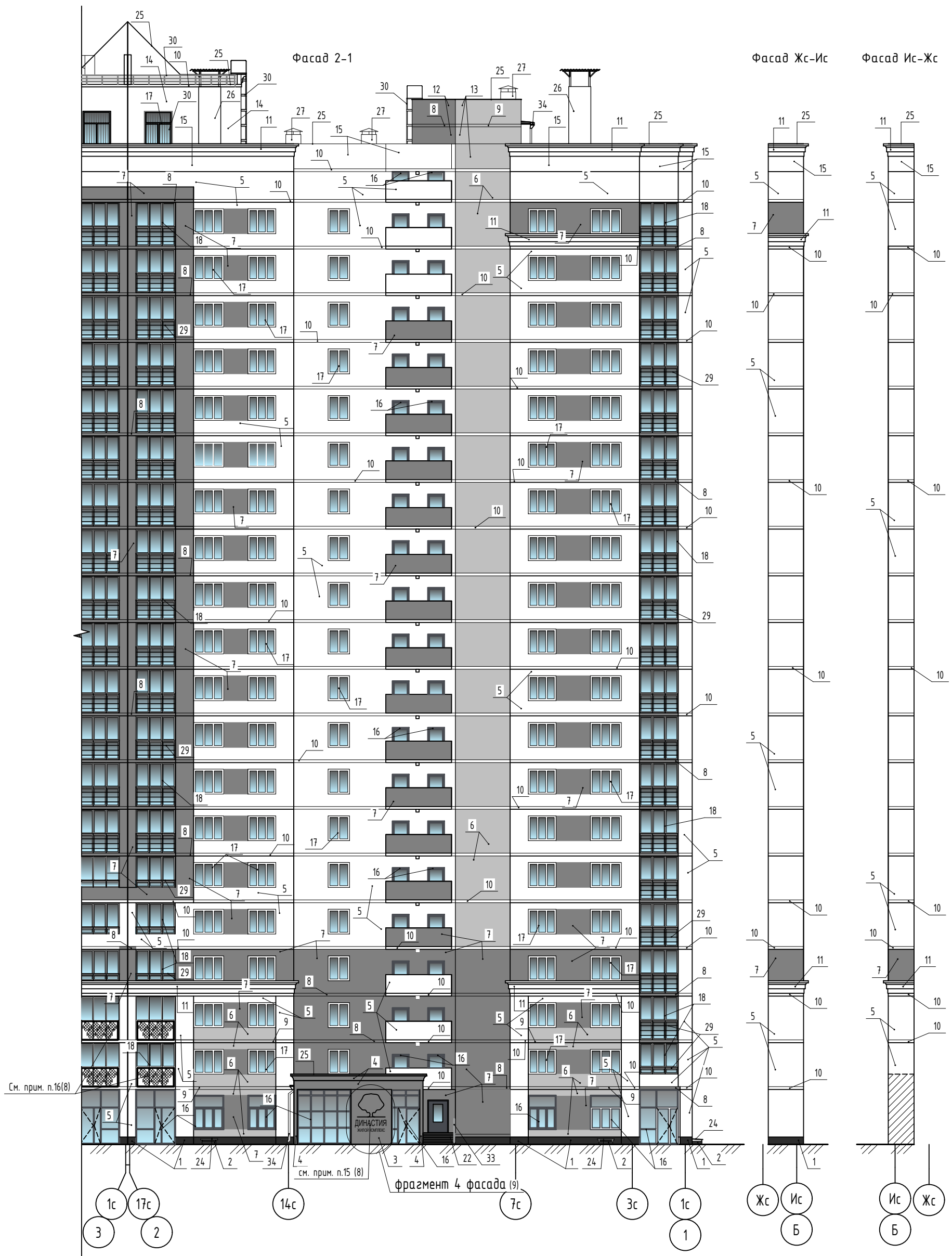
© ООО "Орелпроект" ИНН 5700008967



Взам. инв. №  
Подл. и дата  
Инв. № подл.

1. Указания по наружной отделке см. лист 8.
2. Ведомость отделки фасадов см. лист 7.

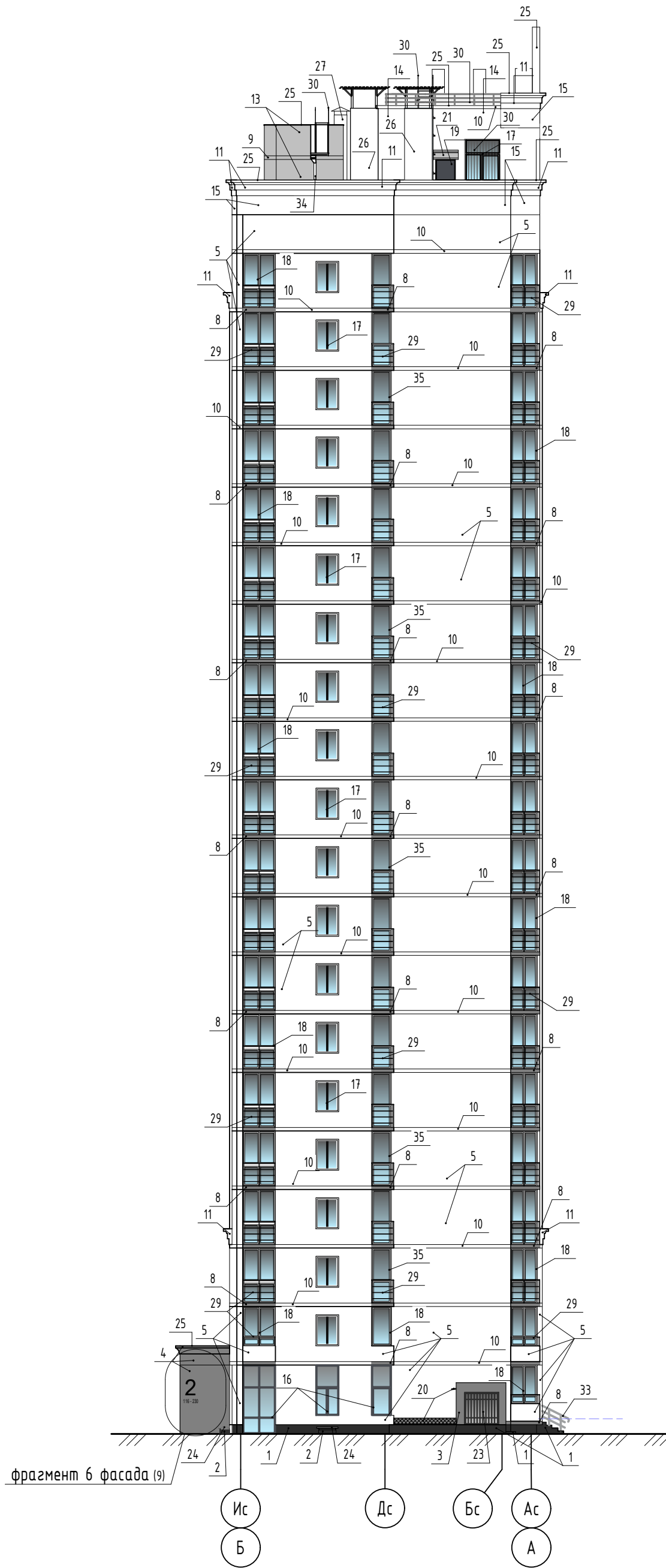
|            |          |          |        |       |       |   |                  |      |        |
|------------|----------|----------|--------|-------|-------|---|------------------|------|--------|
|            |          |          |        |       |       | <b>06-22-ОДСК-АР.1</b>  |                  |      |        |
|            |          |          |        |       |       | Комплекс из 2-х многоквартирных домов, расположенных по адресу<br>г.Орел, д-р Молодежи, участок 2а. 1-й этап строительства-<br>многоквартирный дом корпус 2 (поз.1) |                  |      |        |
| Изм.       | Кол. уч. | Лист     | № док. | Подп. | Дата  | Многоквартирный дом   | Стадия           | Лист | Листов |
| Разработал |          | Бирюкова |        |       | 11.24 |   | Р                | 1    | 9      |
| Проверил   |          | Зубкова  |        |       | 11.24 |   |                  |      |        |
| ГАП        |          | Сенчук   |        |       | 11.24 |   |                  |      |        |
| Н. контр.  |          | Зубкова  |        |       | 11.24 | Фасад 1-2   | ООО "Орелпроект" |      |        |



Инв. № подл. / Подл. и дата / Взам. инв. №

1. Указания по наружной отделке см. лист 8.
2. Ведомость отделки фасадов см. лист 7.

|   |          |          |        |       |        |
|---|----------|----------|--------|-------|--------|
| <b>06-22-ОДСК-АР.1</b>  |          |          |        |       |        |
| Комплекс из 2-х многоквартирных домов, расположенных по адресу: Орел, д-р Молодежи, участок 2а. 1-й этап строительства-многоквартирный дом корпус 2 (поз.1) |          |          |        |       |        |
| Изм.  | Кол. уч. | Лист     | № док. | Подп. | Дата   |
| Разработал  |          | Бирюкова |        |       | 11.24  |
| Проверил  |          | Зубкова  |        |       | 11.24  |
| ГАП   |          | Сенчук   |        |       | 11.24  |
| Н. контр.   |          | Зубкова  |        |       | 11.24  |
| Многоквартирный дом   |          |          |        |       | Стадия |
| Фасад 2-1, Жс-Ис, Ис-Жс   |          |          |        |       | Р      |
|   |          |          |        |       | Лист   |
|   |          |          |        |       | 2      |
|   |          |          |        |       | Листов |
|   |          |          |        |       |        |
| <b>ООО "Орелпроект"</b>   |          |          |        |       |        |



1. Указания по наружной отделке см. лист 8.
2. Ведомость отделки фасадов см. лист 7.

|            |          |          |        |       |       |   |                  |      |        |
|------------|----------|----------|--------|-------|-------|---|------------------|------|--------|
|            |          |          |        |       |       | <b>06-22-ОДСК-АР.1</b>  |                  |      |        |
|            |          |          |        |       |       | Комплекс из 2-х многоквартирных домов, расположенных по адресу<br>г.Орел, д-р Молодежи, участок 2а. 1-й этап строительства-<br>многоквартирный дом корпус 2 (поз.1) |                  |      |        |
| Изм.       | Кол. уч. | Лист     | № док. | Подп. | Дата  | Многоквартирный дом   | Стадия           | Лист | Листов |
| Разработал |          | Бирюкова |        |       | 11.24 |   | Р                | 3    |        |
| Проверил   |          | Зубкова  |        |       | 11.24 | Фасад Б-А   | ООО "Орелпроект" |      |        |
| ГАП        |          | Сенчук   |        |       | 11.24 |   |                  |      |        |
| Н. контр.  |          | Зубкова  |        |       | 11.24 |   |                  |      |        |

Взам. инв. №

Подп. и дата

Инв. № подл.



Взам. инв. №  
Подл. и дата  
Инв. № подл.

1. Указания по наружной отделке см. лист 8.
2. Ведомость отделки фасадов см. лист 7.

| 06-22-ОДСК-АР.1 |          |      |        |       |       | Комплекс из 2-х многоквартирных домов, расположенных по адресу: Орел, д-р Молодежи, участок 2а. 1-й этап строительства-многоквартирный дом корпус 2 (поз.1) |   |  |
|-----------------|----------|------|--------|-------|-------|---|---|--|
| Изм.            | Кол. уч. | Лист | № док. | Подп. | Дата  | Многоквартирный дом   |   |  |
| Разработал      | Бирюкова |      |        |       | 11.24 | Р   | 4 |  |
| Проверил        | Зубкова  |      |        |       | 11.24 |   |   |  |
| ГАП             | Сенчук   |      |        |       | 11.24 | 000 "Орелпроект"  |   |  |
| Н. контр.       | Зубкова  |      |        |       | 11.24 |   |   |  |
| Фасад 3-4       |          |      |        |       |       |   |   |  |



Взам. инв. №

Подл. и дата

Инв. № подл.

1. Указания по наружной отделке см. лист 8.
2. Ведомость отделки фасадов см. лист 7.

| Изм.       | Кол. уч. | Лист     | № док. | Подп. | Дата  |
|------------|----------|----------|--------|-------|-------|
| Разработал |          | Бирюкова |        |       | 11.24 |
| Проверил   |          | Зубкова  |        |       | 11.24 |
| ГАП        |          | Сенчук   |        |       | 11.24 |
| Н. контр.  |          | Зубкова  |        |       | 11.24 |

06-22-ОДСК-АР.1

Комплекс из 2-х многоквартирных домов, расположенных по адресу: Орел, б-р Молодежи, участок 2а. 1-й этап строительства-многоквартирный дом корпус 2 (поз.1)

Многоквартирный дом

Фасад 4-3

| Стадия | Лист | Листов |
|--------|------|--------|
| Р      | 5    |        |

ООО "Орелпроект"

Формат

A3



1. Указания по наружной отделке см. лист 8.
2. Ведомость отделки фасадов см. лист 7.

|            |          |          |        |       |       |   |                  |      |        |
|------------|----------|----------|--------|-------|-------|---|------------------|------|--------|
|            |          |          |        |       |       | <b>06-22-ОДСК-АР.1</b>  |                  |      |        |
|            |          |          |        |       |       | Комплекс из 2-х многоквартирных домов, расположенных по адресу: г.Орел, д-р Молодежи, участок 2а. 1-й этап строительства-многоквартирный дом корпус 2 (поз.1) |                  |      |        |
| Изм.       | Кол. уч. | Лист     | № док. | Подп. | Дата  | Многоквартирный дом   | Стадия           | Лист | Листов |
| Разработал |          | Бирюкова |        |       | 11.24 |   | Р                | 6    |        |
| Проверил   |          | Зубкова  |        |       | 11.24 |   |                  |      |        |
| ГАП        |          | Сенчук   |        |       | 11.24 |   |                  |      |        |
| Н. контр.  |          | Зубкова  |        |       | 11.24 | Фасад А-Б   | ООО "Орелпроект" |      |        |

Взам. инв. №

Подл. и дата

Инв. № подл.

Ведомость отделки фасадов (начало)

| № п/п | Элементы  | Отделка   | Колер                               |      | Примечание           |
|-------|---|---|-------------------------------------|------|----------------------|
|       |   |   | Номер                               | Цвет |                      |
| 1     | Цоколь здания, цоколь в техподполье   | Облицовка керамогранитной плиткой   | Estima LF04-30x60<br>неполированная |      | 76,4 м <sup>2</sup>  |
| 2     | Наружные стены прямков  | Окраска акриловыми красками   | RAL 7021                            |      | 6,7 м <sup>2</sup>   |
| 3     | Стены входа в жилой дом и техподполье   | Штукатурка по сетке, грунтовка, окраска акриловыми красками   | RAL 7001                            |      | 31,4 м <sup>2</sup>  |
| 4     | Декоративный карниз и участки стен входов в жилой дом                                 | Окраска акриловыми красками   |                                     |      | 81,6 м <sup>2</sup>  |
| 5     | Стены кирпичные, ограждения лоджий  | Облицовочный керамический кирпич «White Premium» производства «Красная гвардия»   |                                     |      |                      |
| 6     | Стены кирпичные   | Облицовочный керамический кирпич «Норд» производства «Маркинский КЗ»  |                                     |      |                      |
| 7     | Стены кирпичные, ограждения лоджий  | Облицовочный керамический кирпич «Графит» производства «Тербульский гончар» на цветном растворе в цвет кирпича «Графит» |                                     |      |                      |
| 8     | Монолитные пилоны и торцы плит перекрытий   | Окраска акриловыми красками   | RAL 7015                            |      | 311,1 м <sup>2</sup> |
| 9     |   |   | RAL 7004                            |      | 142,1 м <sup>2</sup> |
| 10    |   |   | RAL 9003                            |      | 439,1 м <sup>2</sup> |
| 11    | Декоративный карниз   | Окраска акриловыми красками   | RAL 9003                            |      | 322,4 м <sup>2</sup> |
| 12    | Стены из силикатного кирпича  | Окраска акриловыми красками   | RAL 7015                            |      | 58,4 м <sup>2</sup>  |
| 13    |   |   | RAL 7004                            |      | 106,2 м <sup>2</sup> |
| 14    |   |   | RAL 9003                            |      | 164,2 м <sup>2</sup> |
| 15    | Монолитные парапеты   | Окраска акриловыми красками   | RAL 9003                            |      | 229,5 м <sup>2</sup> |
| 16    | Оконные блоки и витражи нежилых помещений (1 этаж), дверные блоки в переходной лоджии | Изделие из ПВХ  | RAL 7024                            |      |                      |
| 17    | Оконные, дверные блоки (балконные) квартир, оконные блоки котельной                   | Изделие из ПВХ  | Белый                               |      |                      |
| 18    | Светопрозрачные конструкции остекления лоджий   | Изделие из ПВХ  | Белый                               |      |                      |
| 19    | Дверные блоки выхода на кровлю, котельной, машинного помещения лифта                  | Окраска в заводских условиях  | RAL 7004                            |      |                      |
| 20    | Покрытие кровли входа в техподполье   | Гибкая битумная черепица  | Серый                               |      |                      |
| 21    | Покрытие козырьков выходов на кровлю  | Профилированные листы СН-20   | RAL 7004                            |      |                      |
| 22    | Площадки, ступени входов  | Облицовка керамогранитной плиткой   | Estima LF04-30x60<br>неполированная |      |                      |
| 23    | Дверь решетчатая, решетки продухов и входа в техподполье                              | Окраска эмалью в соответ. с табл. Ц.7 приложения Ц СП 28.13330.2017 в заводских условиях                                | RAL 7004                            |      |                      |
| 24    | Металлические крышки прямков  | Профилированный лист С8-1150-0.7 ГОСТ Р 58153-2018  | RAL 7004                            |      |                      |

Ведомость отделки фасадов (продолжение)

| № п/п | Элементы   | Отделка   | Колер    |      | Примечание |
|-------|--|---|----------|------|------------|
|       |  |   | Номер    | Цвет |            |
| 25    | Покрытие парапетов кровли  | Профилированный лист С8-1150-0.7 ГОСТ Р 58153-2018  | RAL 7004 |      |            |
| 26    | Стены вентшахт   | Сэндвич-панель  | RAL 9003 |      |            |
| 27    | Обшивка вентшахт ВШ-3, ВШ-4, ВШ-5  | Лист оцинкованный с полимерным покрытием  | RAL 9003 |      |            |
| 28    | Аварийные люки и лестницы на лоджиях   | Грунтовка ГФ-021 по ГОСТ 25129-2020. Окраска эмалью ПФ -115 по ГОСТ 6465-76*                | RAL 7004 |      |            |
| 29    | Наружные ограждения лоджий   |   | RAL 7004 |      |            |
| 30    | Ограждения кровли, пожарные лестницы, каркасы вентшахт, решетки на окнах котельной | Окраска эмалью в соответствии с табл.Ц.7 приложения Ц СП 28.13330.2017 в заводских условиях | RAL 7004 |      |            |
| 31    | Вентиляционные решетки котельной   | Окраска эмалью в заводских условиях   | RAL 7004 |      |            |
| 32    | Ограждения и элементы ГРПШ   | Грунтовка ГФ-021 по ГОСТ 25129-2020. Окраска эмалью ПФ -115 по ГОСТ 6465-76*                | Желтый   |      |            |
| 33    | Ограждения входов  | Окраска эмалью в соответствии с табл.Ц.7 приложения Ц СП 28.13330.2017 в заводских условиях | RAL 7004 |      |            |
| 34    | Водосточная система  |   | Белый    |      |            |
| 35    | Панорамное остекление (СПК-16)   | Алюминиевый профиль   | Белый    |      |            |

1. Данный лист читать совместно с листами 1-6, 8.
2. Для дверных и оконных блоков нежилых помещений (офисных) и дверей переходных лоджий цвет лицевой поверхности со стороны помещений – белый.

Взам. инв. №  
Подл. и дата  
Инв. № подл.

|            |          |      |        |       |       |   |                  |      |        |
|------------|----------|------|--------|-------|-------|---|------------------|------|--------|
|            |          |      |        |       |       | 06-22-ОДСК-АР.1   |                  |      |        |
|            |          |      |        |       |       | Комплекс из 2-х многоквартирных домов, расположенных по адресу: Орел, б-р Молодежи, участок 2а. 1-й этап строительства-многоквартирный дом корпус 2 (поз.1) |                  |      |        |
| Изм.       | Кол. уч. | Лист | № док. | Подп. | Дата  | Многоквартирный дом   | Стадия           | Лист | Листов |
| Разработал | Бирюкова |      |        |       | 11.24 |   | Р                | 7    |        |
| Проверил   | Зубкова  |      |        |       | 11.24 | Ведомость отделки фасадов   | ООО "Орелпроект" |      |        |
| ГАП        | Сенчук   |      |        |       | 11.24 |   |                  |      |        |
| Н. контр.  | Зубкова  |      |        |       | 11.24 |   |                  |      |        |

## Указания по наружной отделке

1. Данный лист читать совместно с листами 1-7.
2. Номера колеров и тип акриловой окраски фасадов приняты по колеровочной системе "RAL Classic".
3. Цвет профилированных листов принять по карте стандартных цветов промышленной компании "Металл Профиль".
4. Акриловую окраску принять ВД-АК-111 по ГОСТ 28196-89. Тип окраски улучшенный, выполнять по грунтовке.
5. Цвет металлических элементов приняты по системе "RAL Classic".
6. Перед выполнением окраски произвести подготовку, грунтовку поверхности под соответствующий тип краски.
7. Отливы под окнами - сталь с полимерным покрытием для 1 этажа (нежилые помещения) графитового цвета RAL7024, для 1-20 этажей и котельной - белого цвета.
8. Наружные металлические двери поставляются окрашенными в заводских условиях.
9. Отделка лоджий :
  - Стены лоджий 1-20 этажей, поверхности стен из ячеистобетонных блоков (предварительно оштукатуренных) и монолитных пилонов окрасить акриловой фасадной краской белого цвета за 2 раза. Площадь отделки 3040,0м<sup>2</sup>.
  - Потолки лоджий 1 - 20 этажи окрасить акриловой фасадной краской белого цвета за 2 раза. Площадь потолков 1257,8м<sup>2</sup>.
  - Внутреннюю поверхность экранов лоджий и участки стен из облицовочного керамического кирпича без отделки.
10. Отделка переходных лоджий:
  - Потолок переходной лоджии окрасить акриловой фасадной краской за 2 раза RAL 9003. Площадь потолков 245,0м<sup>2</sup>.
  - Внутреннюю поверхность экранов лоджий из облицовочного керамического кирпича без отделки.
11. Отделка потолка входов №7,8 - окраска акриловой фасадной краской за 2 раза RAL 9003. Площадь потолков 18,6м<sup>2</sup>.
12. Нижнюю поверхность плит лоджий 18-го этажа в осях 11с-13с (фасад 1-2) и 5с-7с (фасад 3-4) окрасить акриловой фасадной краской за 2 раза RAL 9003. Площадь отделки 9,4м<sup>2</sup>.
13. Все материалы должны иметь сертификат соответствия требованиям документов нормативно-технического регулирования РФ.
14. Окраску производить после согласования выкрасок на фасаде с главным архитектором проекта.
15. Логотип компании, информационные конструкции (цифровые маркировки входных групп); эмблемы входных групп, информационная объемная конструкция (адресная) изготавливаются специализированной организацией в соответствии с эскизным проектом (маркетинговым заданием). Цветовое решение и конфигурацию объемного логотипа, эмблемы, нумерации подъездов выполнить

согласно руководству по использованию логотипа (предоставляется исполнителю коммерческим департаментом ООО "ОДСК"). Крепление выполнить без видимого крепления на лицевых поверхностях согласно рекомендациям фирмы изготовителя декоративных элементов.

16. Ограждение декоративное для лоджий 2, 3 этажей выполнить в соответствии с эскизным проектом (маркетинговым заданием), согласовать с ГАПом и заказчиком. Цвет - белый.

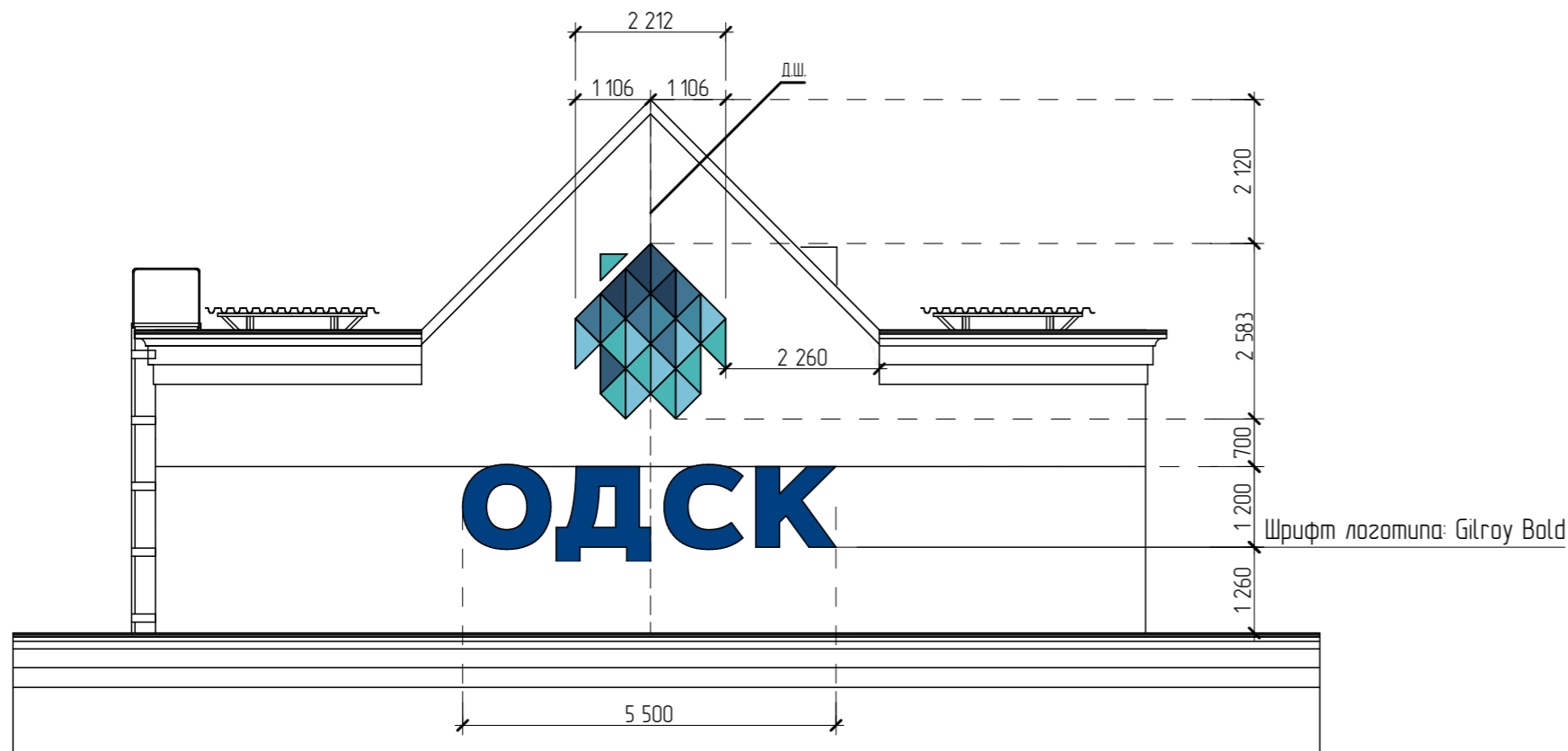
### Требования к логотипу ОДСК и его размещению на фасаде здания

1. Конструкция логотипа ОДСК, размещаемая на фасаде здания, должна выполняться из негорючих материалов или материалов с показателями пожарной опасности не ниже Г1, В1, Д2, Т2.
2. Допускается нанесение на внешнюю поверхность логотипа, горючих защитно-декоративных покрытий толщиной до 0,3 мм.
3. Крепление логотипа к облицовочному слою наружной стены ЗАПРЕЩЕНО!
4. Крепление логотипа должно осуществляться с предварительной разработкой и согласованием с проектным институтом монтажных узлов, в соответствии с действующими нормативными документами и предоставлением необходимых расчетов. При этом крепежные элементы должны изготавливаться из коррозионно-стойкой (нержавеющей) стали, или защищаться в соответствии с требованиями таблицы К1 ГОСТ 31384-2017 "Защита бетонных и железобетонных конструкций от коррозии. Общие технические требования".
5. Конструкция логотипа должна быть рассчитана на восприятие снеговых и ветровых нагрузок.
6. Логотип ОДСК выполнить разрезным, в целях исключения деформации и повреждения т. к. он расположен на деформационном шве фасада.

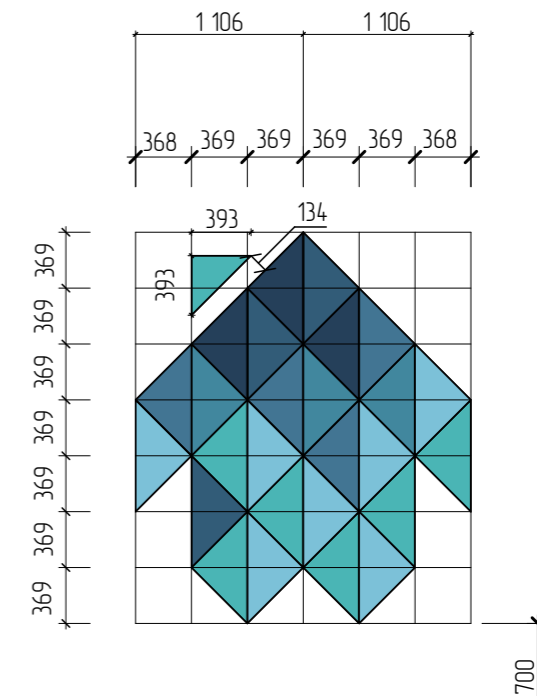
|              |
|--------------|
| Взам. инв. № |
| Подл. и дата |
| Инв. № подл. |

|            |          |          |        |       |       |   |                  |      |        |
|------------|----------|----------|--------|-------|-------|---|------------------|------|--------|
|            |          |          |        |       |       | 06-22-ОДСК-АР.1   |                  |      |        |
|            |          |          |        |       |       | Комплекс из 2-х многоквартирных домов, расположенных по адресу: Орел, б-р Молодежи, участок 2а. 1-й этап строительства-многоквартирный дом корпус 2 (поз.1) |                  |      |        |
| Изм.       | Кол. уч. | Лист     | № док. | Подп. | Дата  | Многоквартирный дом   | Стадия           | Лист | Листов |
| Разработал |          | Бирюкова |        |       | 11.24 |   | Р                | 8    |        |
| Проверил   |          | Зубкова  |        |       | 11.24 |   |                  |      |        |
| ГАП        |          | Сенчук   |        |       | 11.24 | Указания по наружной отделке  | ООО "Орелпроект" |      |        |
| Н. контр.  |          | Зубкова  |        |       | 11.24 |   |                  |      |        |

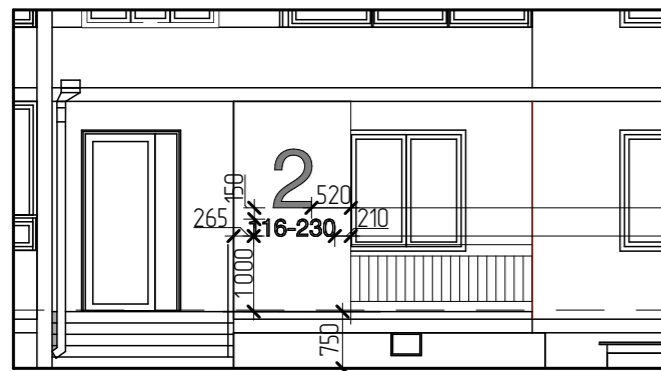
### Фрагмент 1 фасада



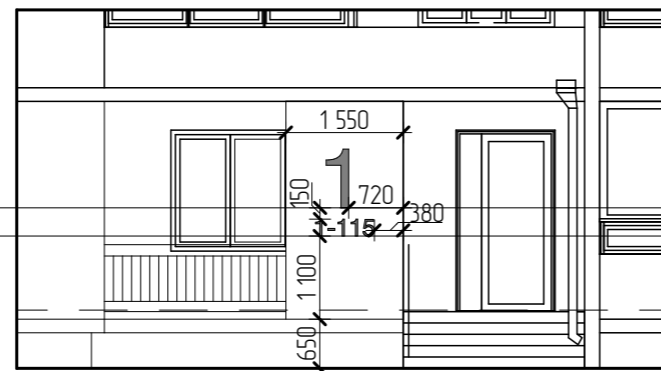
### Габариты логотипа



### Фрагмент 2 фасада



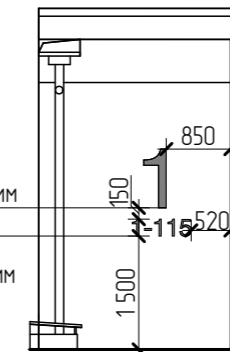
### Фрагмент 3 фасада



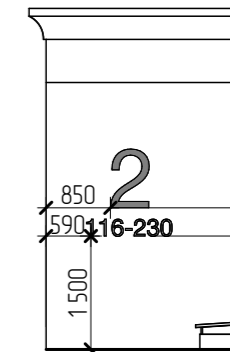
Шрифт текста: HelveticaNeueCyr, h=800 мм  
Шрифт текста: HelveticaNeueCyr, h=230 мм

Шрифт текста: HelveticaNeueCyr, h=800 мм  
Шрифт текста: HelveticaNeueCyr, h=230 мм

### Фрагмент 5 фасада

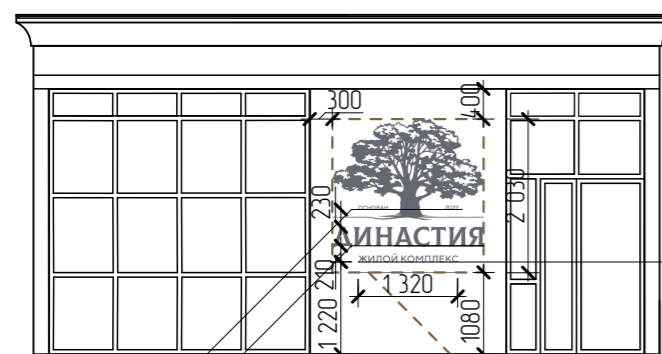


### Фрагмент 6 фасада



Шрифт текста: HelveticaNeueCyr, h=800 мм  
Шрифт текста: HelveticaNeueCyr, h=230 мм

### Фрагмент 4 фасада



Шрифт текста: HelveticaNeueCyr, h=50 мм  
Шрифт текста: Colus Regular, h=250 мм

### Логотип "Династия"



Шрифт текста: HelveticaNeueCyr, h=90 мм

Габариты логотипа по периметру: 2000x2030 мм.

- Примечания:  
1. Шрифт навигационных элементов: Helvetica Neue Cyr.  
2. Шрифт логотипа "ОДСК": Gilroy Bold.  
3. Шрифт логотипа "Династия" Helvetica Neue Cyr и Colus Regular.  
4. Материал логотипа ЖК "Династия" и навигационных элементов входных групп: ПВХ пластик.  
Метод: лазерная резка. Цвет: RAL 7021.

|            |           |      |       |       |       | 06-22-ОДСК-АР.1   |                  |      |        |
|------------|-----------|------|-------|-------|-------|---|------------------|------|--------|
|            |           |      |       |       |       | Комплекс из 2-х многоквартирных домов, расположенных по адресу: Орел, д-р Молодежи, участок 2а. 1-й этап строительства-многоквартирный дом корпус 2 (поз.1) |                  |      |        |
| Изм.       | Колуч.    | Лист | №Дак. | Подп. | Дата  | Многоквартирный дом   | Стадия           | Лист | Листов |
| Разработал | Бехбудова |      |       |       | 11.24 |   | Р                | 9    |        |
| Проверил   | Сенчук    |      |       |       | 11.24 |   |                  |      |        |
| ГАП        | Сенчук    |      |       |       | 11.24 | Фрагменты 1..6 фасада. Габариты логотипов   | ООО "Орелпроект" |      |        |
| Н. контр.  | Зубкова   |      |       |       | 11.24 |   |                  |      |        |